

A technical drawing of a mechanical part, possibly a valve or a nozzle, is shown in the background. The drawing is a line drawing with various components and labels, including a central circular part with a flange and a smaller cylindrical part below it. The drawing is rendered in a light blue color against a dark blue background.

T

TECNOR MACCHINE

Tecnologia e flessibilità al servizio del cliente



le nostre sedi

Milano Direzione e Uffici Amministrativi

20090 Assago, Milanofiori - Strada 3^a Palazzo B-4



Pavia Magazzino, deposito e assistenza

27100 Pavia - Via Gravellone, 19



Trivolzio Centro Tecnologico R&D

27020 Trivolzio - Via Beri, 14



le nostre case rappresentate

centri di lavoro



le nostre sedi

Sovizzo Vendita e rappresentanza

36050 Sovizzo (VI) - Via del Progresso



Porto Recanati Vendita e rappresentanza

62017 Porto Recanati (MC) - Via Brodolini 6



Reggio Emilia Vendita e rappresentanza

42124 Reggio Emilia (RE) - Via Casorati, 5



le nostre case rappresentate

torni

TAKISAWA
JAPAN

AKIRA - SEIKI
PRECISION CNC MACHINE TOOLS

SMART
MACHINE TOOL

TAKISAWA
TAIWAN

HONOR SEIKI



i nostri servizi

Vendita di macchine nuove, usate e revisionate

La nostra organizzazione di vendita distribuita su tutto il territorio nazionale, si preoccupa di contattare i clienti in maniera tempestiva, ed altamente professionale, con proposte mirate su macchinari nuovi, usati e revisionati, cercando di offrire sempre la migliore soluzione in base alle necessità dei nostri acquirenti.

Ritiro usato

Ci occupiamo anche del ritiro delle macchine usate dei nostri clienti che intendono acquistare una macchina nuova, agevolando così l'investimento su macchinari di nuova tecnologia.

Dimostrazioni:

Presso il nostro centro Tecnologico attrezzato, effettuiamo prove di lavorazione personalizzate, per i nostri clienti interessati a verificare le performance delle nostre macchine.

Istruzione del personale:

La formazione del personale di tutti i nostri clienti viene effettuata dal nostro team di programmatori esperti, che lavora fianco a fianco degli operatori macchina, presso la sede operativa dei nostri acquirenti, con l'obiettivo di istruire le persone, e di ottimizzare al massimo la redditività delle nostre macchine.





i nostri servizi

Service ed assistenza telefonica

Il nostro service, composto da tecnici altamente specializzati, offre un servizio di assistenza a tutti i nostri clienti in modo professionale e tempestivo, su tutto il territorio nazionale.

Al nostro centralino risponde un tecnico meccanico, elettronico o programmatore pronto ad aiutare i nostri clienti che necessitano aiuto per risolvere un problema.

Portale service

Abbiamo messo a disposizione dei nostri clienti, un portale service dove fare richiesta di apertura di TICKET SERVICE in modo veloce e pratico.

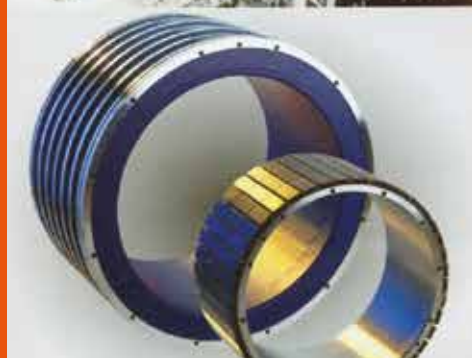
assistenza@tecnormacchine.it

Parti di ricambio

Al nostro magazzino ricambi, i nostri clienti potranno fare richiesta di tutte le parti che necessitano direttamente tramite mail magazzino.ricambi@tecnormacchine.it o telefono 0382.20178-304506.

Pagamenti:

Il nostro Team Finanziario è al servizio dei nostri clienti, per studiare insieme la migliore soluzione di pagamento con proposte di finanziamenti Leasing, Sabatini, Noleggio e formule di pagamento diretto e personalizzato.



HMC-400/500



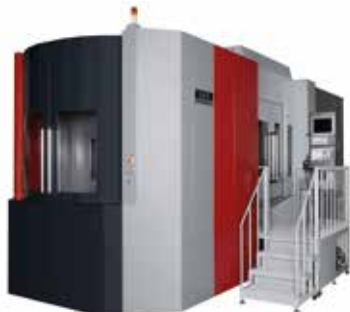
**HM-400/500/5100/6000S/6300
8000S/800/1000/1250/1600**



	HMC-400	HMC-500	HM-400/500S	HM-5100/6000S
Tipo:	ORIZZONTALE	ORIZZONTALE	ORIZZONTALE	ORIZZONTALE
Corse Assi X.Y.Z:	560x560x690	760x760x800	630x620x710	800x750x880
Dimensione Pallet:	400x400	500x500	400x400 / 500x500	500x500 / 630x630
Attacco Mandrino:	ISO-40	ISO-40	ISO/40 DIN-69871	ISO-50
Potenza motore Mandrino:	KW 18.5/37	KW 18.5/37	KW 22/18,5	KW 30/45
Giri Mandrino:	15.000	15.000	35-15.000	35-12.000
Magazzino utensili:	60 POSIZIONI	60 POSIZIONI	60 POSIZIONI	60 POSIZIONI
Cambio Pallet:	SI	SI	SI	SI
Controllo Numerico:	FANUC 31i	FANUC 31i	FANUC 31i	FANUC 31i
Peso macchina (Kg):	8.500	10.500	12.000	14.000

	HM-6300/8000S	HM-800/1000S	HM-1000/1250S	HM-1600
Tipo:	ORIZZONTALE	ORIZZONTALE	ORIZZONTALE	ORIZZONTALE
Corse Assi X.Y.Z:	1050x900x1030	1400x1100x1050	1700x1400x1400	2400x1650x1750
Dimensione Pallet:	630x630	800x800/1000x1000	1000x1000/1250x1250	1600x1250
Attacco Mandrino:	ISO-50	ISO-50	ISO-50	ISO-50
Potenza motore Mandrino:	KW 30/45	KW 30/45	KW 30/45	KW 30/45
Giri Mandrino:	35-12.000	35-12.000	35-12.000	5000-12.000
Magazzino utensili:	60 POSIZIONI	60 POSIZIONI	60 POSIZIONI	60 POSIZIONI
Cambio Pallet:	SI	SI	SI	SI
Controllo Numerico:	FANUC 31i	FANUC 31i	FANUC 31i	FANUC 31i
Peso macchina (Kg):	18.000	24.500	31.000	50.000

HM-X6000/8000 5X



VC-X350



VC-X500



VB-53



VM-53R



VM-76R



	HM-X6000 5X	HM-X8000 5X	VC-X350	VC-X500
Tipo:	ORIZZONTALE	ORIZZONTALE	VERTICALE	VERTICALE
Corse Assi X.Y.Z:	1050X900X820	1300x1100x1550	600x430x460	700x850x610
Dimensione Pallet:	600x600	800x800	Diam. 350	500x500
Attacco Mandrino:	ISO-50	ISO-50	ISO-40	ISO-40
Potenza motore Mandrino:	KW 30/45	KW 30/45	KW22/18,5	KW18,5/22
Giri Mandrino:	35-12.000	35-12.000	100-12.000	100-12.000
Magazzino utensili:	60 POSIZIONI	60 POSIZIONI	30 POSIZIONI CAT-40	40 POSIZIONI
Cambio Pallet:	SI	SI	-	-
Controllo Numerico:	FANUC 31i-B5	FANUC 31i-B5	FANUC 31i-B5	FANUC 31i-B5
Peso macchina (Kg):	20.000	30.000	8.500	12.000

	VB-53	VM-53R	VM-76R
Tipo:	VERTICALE	VERTICALE	VERTICALE
Corse Assi X.Y.Z:	1050x530x510	1050x530x510	1540x760x660
Dimensione Pallet:	1260x600	1250x560	1550x760
Attacco Mandrino:	ISO-40	ISO-40/50	ISO-40
Potenza motore Mandrino:	KW11/15	KW 11/15	KW 18,5/22
Giri Mandrino:	100-20.000	14.000	100-14.000
Magazzino utensili:	30 POSIZIONI	30 POSIZIONI	30 POSIZIONI
Cambio Pallet:	-	NO	NO
Controllo Numerico:	FANUC 31i-B	FANUC 31i	FANUC 31i
Peso macchina (Kg):	6.800	7.500	13.000

ZVH EXTREME/MULTIPROCESS



	45	48	55	58	60
Tipo:	ORIZZONTALE/ VERTICALE	ORIZZONTALE/ VERTICALE	ORIZZONTALE/ VERTICALE	ORIZZONTALE/ VERTICALE	ORIZZONTALE/ VERTICALE
Corse Assi X:	da 1600 a 12000	da 1600 a 12000	da 1600 a 12000	da 1600 a 12000	da 1600 a 12000
Corse Assi Y:	800	1000	800	1000	1100
Corse Assi Z:	900mm	900mm	1100mm	1100mm	1100mm
Inclinazione Asse:	+/- 105°	+/- 105°	+/- 105°	+/- 105°	+/- 105°

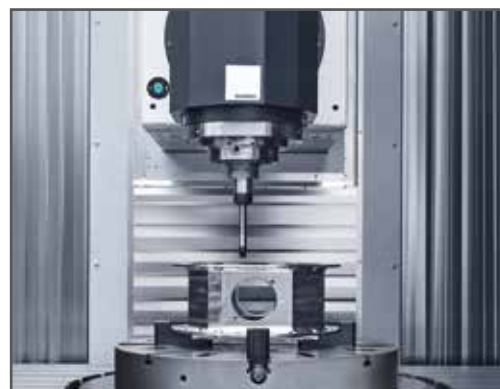
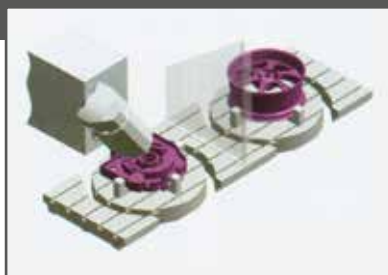
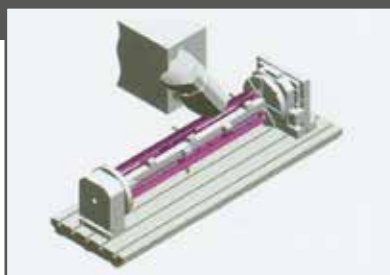
Serie EXTREME

Attacco Mandrino:	Op. BT-40 HSK A-63	Op. BT-40 HSK A-63	Op. BT-50 HSK A-100	Op. BT-50 HSK A-100	Op. BT-50 HSK A-100
Potenza/Giri Mandrino:	Fino a 48 kW 12.000 rpm	Fino a 48 kW 12.000 rpm	Fino a 84 kW 12.000 rpm	Fino a 84 kW 12.000 rpm	Fino a 84 kW 12.000 rpm

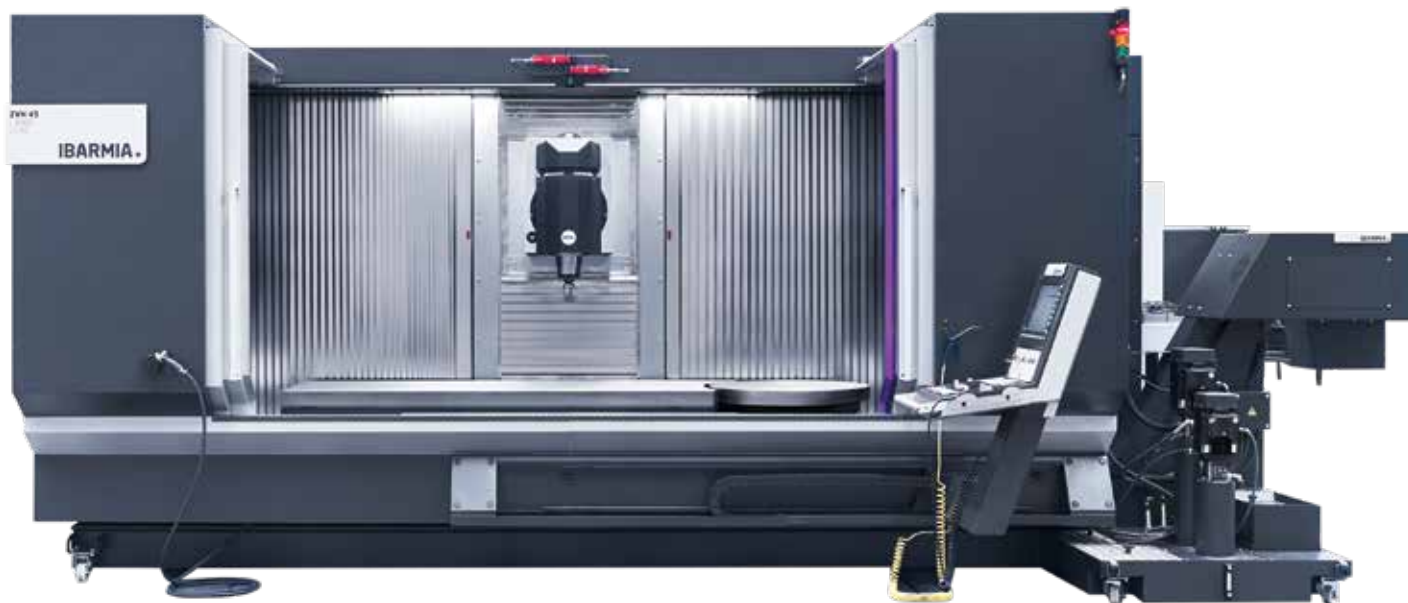
Serie MULTIPROCESS

Attacco Mandrino:	HSK A-63	HSK A-63	HSK A-100	HSK A-100	HSK A-100
Potenza/Giri Mandrino:	Fino a 48 kW 12.000 rpm	Fino a 48 kW 12.000 rpm	Fino a 84 kW 12.000 rpm	Fino a 84 kW 12.000 rpm	Fino a 84 kW 12.000 rpm

con funzione di tornitura

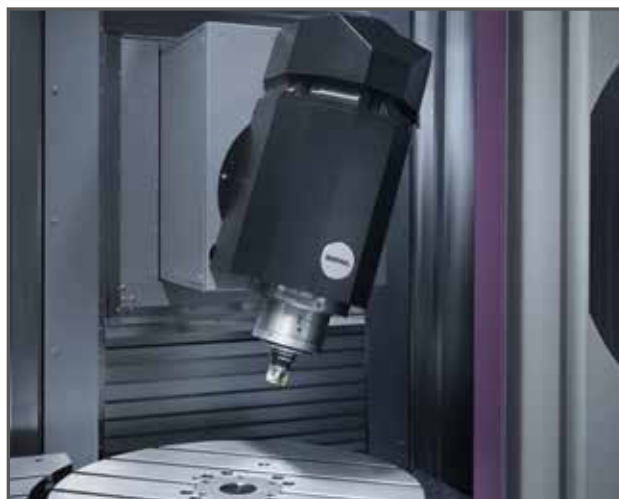


ZVH- 45/L3000 STAR EDITION



45/L3000 STAR EDITION

Tipo:	CENTRO VERTICALE A 5 ASSI A MONTANTE MOBILE
Corse Assi X.Y.Z:	3000x800x800 mm
Assi Tiltant/Tavola	+/- 105° - 360°
Rotante incorporata:	DIAMETRO 800 mm
Dimensione Tavola:	3500x850 mm
Attacco Mandrino:	ISO-40
Motore Mandrino:	KW 27/39
Giri Mandrino:	12.000
Magazzino utensili:	40 POSIZIONI
Peso macchina (Kg):	21.000
Cambio Pallet:	-
Controllo Numerico:	HEIDENHAIN 640



THC-12/16/22 EXTREME / MULTIPROCESS



	THC-12 EXTREME	THC-16 EXTREME	THC-22 EXTREME
Tipo:	ORIZZONTALE A 5 ASSI	ORIZZONTALE A 5 ASSI	ORIZZONTALE A 5 ASSI
Corse Assi X.Y.Z:	1200x1100x1000	1600x1300x1200	2200x1600x1500
Assi Tiltant/Tavola	-	-	-
Rotante incorporata:			
Dimensione Tavola:	DIAM. 800x800	DIAM. 1000x1000	DIAM. 1250x1250
Attacco Mandrino:	ISO/50 DIN-69871	ISO-50	ISO-50
Motore Mandrino:	KW 32/50	kW 32/50	kW 32/50
Giri Mandrino:	12.000	12.000	12.000
Magazzino utensili:	60 POSIZIONI	60 POSIZIONI	60 POSIZIONI
Peso macchina (Kg):	-	--	-
Cambio Pallet:	OPZIONALE	OPZIONALE	OPZIONALE
Controllo Numerico:	FANUC HDH	FANUC HDH	FANUC HDH

	THC-12 MULTIPROCESS	THC-16 MULTIPROCESS	THC-22 MULTIPROCESS
Tipo:	ORIZZONTALE A 5 ASSI CON FUNZIONI DI TORNITURA	ORIZZONTALE A 5 ASSI CON FUNZIONI DI TORNITURA	ORIZZONTALE A 5 ASSI CON FUNZIONI DI TORNITURA
Corse Assi X.Y.Z:	1200x1100x1100	1600x1300x1200	2200x1600x1500
Dimensione Tavola:	DIAM. 1000	DIAM. 1250	DIAM. 1600
Attacco Mandrino:	HSK A-100	HSK A-100	HSK A-100
Motore Mandrino:	KW 32/50	kW 32/50	kW 32/50
Giri Mandrino:	12.000	12.000	12.000
Magazzino utensili:	60 POSIZIONI	60 POSIZIONI	60 POSIZIONI
Cambio Pallet:	OPZIONALE	OPZIONALE	OPZIONALE
Controllo Numerico:	FANUC HDH	FANUC HDH	FANUC HDH

EZ-5 A / EZ-7A



QT-II APC



	EZ-5A	EZ-7A	QT-II APC
Tipo:	CENTRO VERTICALE	CENTRO VERTICALE	VERTICALE
Corse Assi X.Y.Z:	510x400x350 mm	710x400x300 mm	510x360x435 mm
Dimensione Pallet:	600x400 mm	850x400 mm	600x360 mm
Attacco Mandrino:	BT-30	BT-30	ISO-30
Motore Mandrino:	KW 2,2 /3,7	KW 2,2 /3,7	KW 2,2 /3,7
Giri Mandrino:	20-20.000	20-20.000	20-20.000
Magazzino utensili:	20 POSIZIONI	20 POSIZIONI	20 POSIZIONI
Cambio Pallet:	NO	NO	SI
Controllo Numerico:	FANUC 0i-MF	FANUC 0i-MF	FANUC 0i-MF
Peso macchina (Kg):	2.850	3.150	4.300



HU-40T 5X



VERTEX 550 5X



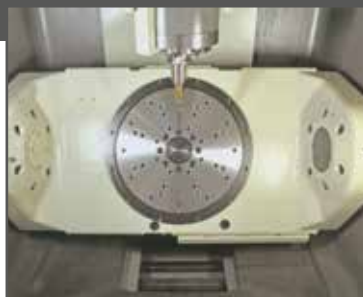
	HU-40T 5X	VERTEX 550 5X
Tipo:	ORIZZONTALE	VERTICALE
Corse Assi X.Y.Z:	610x560x560 a 5 assi	500x600x450400x400 mm
Dimensione Pallet:	400x400 mm	Diam. 400
Attacco Mandrino:	ISO-40	ISO-40
Motore Mandrino:	KW 15/11	KW 22/18,5
Giri Mandrino:	120 -12.000	25.000
Magazzino utensili:	60 POSIZIONI	40 POSIZIONI
Cambio Pallet:	SI	NO
Controllo Numerico:	FANUC 31i-A5	FANUC 31i-A5
Peso macchina (Kg):	13.000	9.500



HU-50/63/80/100 A 5X



	HU-50A 5X	HU-63A 5X	HU-80A 5X	HU-100A 5X
Tipo:	ORIZZONTALE	ORIZZONTALE	ORIZZONTALE	ORIZZONTALE
Corse Assi X.Y.Z:	720x850x850 a 5 Assi	900x900x900 a 5 Assi	1200x1200x1050 a 5 assi	1300x1200x1200 a 5 Assi
Dimensione tavola:	500x500 mm	630x630	800x800	1000x1000
Attacco Mandrino:	ISO-50	ISO-50	ISO-50	ISO-50
Motore Mandrino:	KW 18,5/15	KW 18,5/15	KW 18,5/15	KW 18,5/15
Giri Mandrino:	120-12.000	120 – 12.000	120 – 12.000	120 – 12.000
Magazzino utensili:	60 POSIZIONI	60 POSIZIONI	60 POSIZIONI	60 POSIZIONI
Cambio Pallet:	SI	SI	SI	SI
Controllo Numerico:	FANUC 31i –B5	FANUC 31i – B5	FANUC 31i – B5	FANUC 31i – B5
Peso macchina (Kg):	18.000	27.000	35.000	40.000



V-2.5/V-4/V-4.5
V-5 V-5.5/V-6
V-8/V-10 XP



	V-2.5 XP	V-4 XP	V-4.5 XP	V-5 XP
Tipo:	VERTICALE	VERTICALE	VERTICALE	VERTICALE
Corse Assi X.Y.Z:	760x435x520	1050x540x560	1150x640x660	1300x540x560
Dimensione tavola:	910x400	1200x480	1300x600	1450x480
Attacco Mandrino:	ISO-40	ISO-40	ISO-40	ISO-40
Motore Mandrino:	KW 18.5/37	KW 15	KW 18,5	KW 18,5
Giri Mandrino:	12.000	12.000	12.000	12.000
Magazzino utensili:	28 POSIZIONI	28 POSIZIONI	28 POSIZIONI	28 POSIZIONI
Cambio Pallet:	-	-	-	-
Controllo Numerico:	FANUC Oi-MF	FANUC Oi-MF	FANUC Oi-MF	FANUC Oi-MF
Peso macchina (Kg):	4.400	6.030	7.380	7.600

	V-5.5 XP	V-6 XP	V-8 XP	V-10 XP
Tipo:	VERTICALE	VERTICALE	VERTICALE	VERTICALE
Corse Assi X.Y.Z:	1350x640x660	1630x850x815	2060x850x815	2600x1030x815
Dimensione tavola:	1500x600	1.750x800	2150x800	2.750x950
Attacco Mandrino:	ISO-40	ISO-40	ISO-40	ISO-40
Motore Mandrino:	KW 18,5	KW 18,5	KW 20	KW 22
Giri Mandrino:	12.000	12.000	8.000/12.000	8.000/12.000
Magazzino utensili:	28 POSIZIONI	28 POSIZIONI	28 POSIZIONI	28 POSIZIONI
Cambio Pallet:	-	-	-	-
Controllo Numerico:	FANUC Oi-MF	FANUC Oi-MF	FANUC Oi-MF	FANUC Oi-MF
Peso macchina (Kg):	7.900	12.600	14.500	16.000

PC 500/700



HR-250 RT

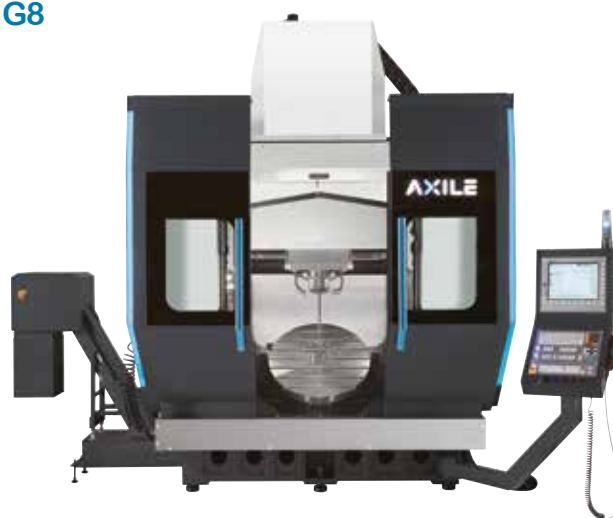


H3-XP



	PC 500	PC 700	HR-250 RT	H3-XP
Tipo:	VERTICALE	VERTICALE	ORIZZONTALE	CENTRO ORIZZONTALE
Corse Assi X.Y.Z:	500x400x330 mm	700x400x330 mm	380x250x350	350x350x350 mm
Dimensione Tavola:	650x400 mm	850x400 mm	-	-
Dimensione Pallet:	-	-	Diam. 250	320x320 mm
Attacco Mandrino:	ISO-30	ISO-30	ISO-40	ISO-40
Potenza motore Mandrino:	KW 2,2/3,7	KW 3,7/6,6	KW 7,5/11	KW 5,5/7,5
Giri Mandrino:	50-20.000	50-12.000	50-12.000	35-12.000
Magazzino utensili:	21 POSIZIONI	14 POSIZIONI	40 POSIZIONI	36 POSIZIONI
Cambio Pallet:	NO	NO	NO	SI
Controllo Numerico:	FANUC Oi-MF	FANUC Oi-MF	FANUC Oi-MF	FANUC Oi-MF
Peso macchina (Kg):	2.500	2.500	5.500	5.300

V-6/7

G8

G6


	V-6	V-7	G-6	G-8
Tipo:	VERTICALE	VERTICALE	VERTICALE a 5 ASSI	VERTICALE a 5 ASSI
Corse Assi X.Y.Z:	1050x600x600	1200x730x650	650x750x500 mm	670x820x600 mm
Assi rotanti A-C:	-	-	+/- 120°/360°	+/- 120°/360°
Tavola:	-	-	Diam. 600 mm	Diam. 800 mm
Dimensione Pallet:	1200x600	1400x710	-	-
Attacco Mandrino:	HSK-63	HSK-63	HSK-A63	HSK-A63
Motore Mandrino:	KW 20/30	KW 20/30	KW 25/35	KW 25/35
Giri Mandrino:	20.000	20.000	15.000 / 20.000	15.000 / 20.000
Magazzino utensili:	30 POSIZIONI	30 POSIZIONI	80 POSIZIONI	60 POSIZIONI
Cambio Pallet:	NO	NO	OPZIONE	NO
Controllo Numerico:	HDH 640	HDH 640	HDH 640	HDH 640
Peso macchina (Kg):	7.000	8.850	12.000	19.000

MV-134 C



MV-154 APC



MV-184 C



MV-184 P



	MV-134 C	MV-154 APC	MV-184 C	MV-184 P
Tipo:	VERTICALE	VERTICALE	VERTICALE	VERTICALE
Corse Assi X.Y.Z:	661x572x560	700x530x560	1.020x610x610	1.020x610x610
Dimensione Pallet:	940x550	900x500	1.200x600	1.200x600
Attacco Mandrino:	ISO-40	ISO-40	ISO-40	ISO-40
Potenza motore Mandrino:	KW 11/15	KW 18,5/15	KW 11/15	KW 18,5/15
Giri Mandrino:	50-12.000	12.000	50-10.000	12.000
Magazzino utensili:	30 POSIZIONI	48 POSIZIONI	30 POSIZIONI	48 POSIZIONI
Cambio Pallet:	NO	SI	NO	NO
Controllo Numerico:	FANUC 0i - MF	FANUC 0i - MF	FANUC 0i - MF	FANUC 31i / HDH 640
Peso macchina (Kg):	6.000	8.500	6.970	6.400

MV-204/205/214/215/234/235



MK-603S



HX-504 II



	MV-204V	MV-205P	MV-214P	MV-215P
Tipo:	VERTICALE	VERTICALE	VERTICALE	VERTICALE
Corse Assi X.Y.Z:	1270x700x610	1270x700x610	1524x700x610	1524x700x610
Dimensione Pallet:	1.400x700	1.400x700	1.700x700	1.400x700
Attacco Mandrino:	ISO-40	ISO-50	ISO-40	ISO-50
Potenza motore Mandrino:	KW 25	KW 35	KW 35	KW 35
Giri Mandrino:	80-12.000	75-7.500	80-12.000	80-7.500
Magazzino utensili:	30 POSIZIONI	30 POSIZIONI	48 POSIZIONI	30 POSIZIONI
Cambio Pallet:	NO	NO	NO	NO
Controllo Numerico:	FANUC 31i-B	FANUC 31i-B / HDH 640	FANUC 31i - B / HDH 640	FANUC 31i-B / HDH 640
Peso macchina (Kg):	8.500	9.600	10.100	11.000

	MV-234P	MV-235P	MK-603S	HX-504 II
Tipo:	VERTICALE	VERTICALE	VERTICALE	ORIZZONTALE
Corse Assi X.Y.Z:	2040x762x661	2040x762x661	1020x610x600	762x640x762
Dimensione Pallet:	2210x762	2210x762	1050x550	500x500
Attacco Mandrino:	ISO-40	ISO-50	ISO-40	ISO-40
Potenza motore Mandrino:	KW 35	KW 35	KW 25	KW 22/30
Giri Mandrino:	12.000	7.500	80-12.000	50-12.000/15.000
Magazzino utensili:	48 POSIZIONI	30 POSIZIONI	48 POSIZIONI	60 POSIZIONI
Cambio Pallet:	NO	NO	SI	SI
Controllo Numerico:	FANUC 31i-B / HDH 640	FANUC 31i-B / HDH 640	FANUC 31i	FANUC 31i-B
Peso macchina (Kg):	13.700	14.000	12.000	13.000

MF-400/500/630C

UX-600 C/12C

UX-500/630 C/15C

HX-504 II CELL


	MF-400	MF-500	MF-630C	UX-600 C/12C
Tipo:	VERTICALE	VERTICALE	VERTICALE	VERTICALE
Corse Assi X.Y.Z:	410x610x510	550x800x610	770x700x610	885x800x500
Dimensione Pallet:	Diam. 320	Diam. 410	Diam. 500	600x500
Attacco Mandrino:	ISO-40	ISO-40	ISO-40	ISO-40
Potenza motore Mandrino:	KW 15/22	KW 15/22	KW 15/22	KW 25
Giri Mandrino:	850-15.000	50-15.000	50-15.000	50-12.000
Magazzino utensili:	30 POSIZIONI	30 POSIZIONI	30 POSIZIONI	48 POSIZIONI
Cambio Pallet:	NO	NO	NO	NO
Controllo Numerico:	FANUC 0i-MF	FANUC 0i – MF	FANUC 0i – MF	FANUC 0i – MF / HDH 640
Peso macchina (Kg):	7.300	7.750	8.750	12.100
	UX-500C/15C	UX-630C/15C	HX-504 II CELL	
Tipo:	VERTICALE	VERTICALE	ORIZZONTALE	
Corse Assi X.Y.Z:	700x500x515	900x740x610	762x640x810	
Dimensione Pallet:	-	-	500x500	
Dimensione Tavola:	Diam. 410 mm	Diam. 630 mm	-	
Divisione Tavola:	0.001° / +30° / -120°	0.001° / +/- 120°	-	
Attacco Mandrino:	ISO – 40	ISO 40	ISO-40	
Potenza motore Mandrino:	KW 15	KW 15	KW 22/30	
Giri Mandrino:	15.000	15.000	50-12.000/15.000	
Magazzino utensili:	60 Posizioni DIN 69871	60 Posizioni	240 POSIZIONI	
Numero Pallet:	-	-	8/14	
Controllo Numerico:	FANUC 0i-MF / HDH 640	FANUC 0i MF / HDH 640	FANUC 31i-B	
Rapidi:	X, Y, Z = 36 m/min.	X, Y, Z = 36 m/min.	-	

TM-2000 Y2



TM-4000 Y2



TMX-2000S



TMX-4000



	TM-2000 Y2	TM-4000 Y2	TMX-2000S	TMX-4000
Tipo:	ORIZZONTALE A 4 ASSI	ORIZZONTALE A 4 ASSI	ORIZZONTALE MULTITASKING	ORIZZONTALE MULTITASKING
Capacità di Tornitura:	215x640/Y +45 -45	215x800/Y +70 -50	500x610	500x1500
KW Mandrino:	11/15 - 7,5/11	15/18,5 - 11/15	11/15	26/22
Attacco Mandrino:	ASA 5/5	ASA 8/6	ASA 6	ASA 8
Giri Mandrino:	5.000-6.000	4.200-5.000	5.000	4.000
Passaggio barra:	52/45	82/65	65/51	80
Torretta:	N. 2 - 12 POSIZIONI Sup. Y +45 -45 Inf. Y +45 -45	N. 2 - 15 POSIZIONI Sup. Y +70 -50 Inf. Y +30 -50	-	-
Torretta (testa asse B):	-	-	N. 40 POSIZIONI	40/80/120
Contropunta:	Contromandrino	Contromandrino	NO Contromandrino	NO Contromandrino
CNC:	FANUC 31i	FANUC 31i	FANUC 31i B5	FANUC 31i B5
Peso Kg:	8.300	8.500	14.000	17.000

TG-6030B CM



TPS-3100/3500 H



	TG-6030B CM	TPS-3100 H	TPS-3500 H
Tipo:	ORIZZONTALE	ORIZZONTALE	ORIZZONTALE
Capacità di Tornitura:	750x1000/2000/3000	290x370	290x410
KW Mandrino:	37/45	4,8	7,5-11
Attacco Mandrino:	ASA 15	FLAT-140	ASA 6
Giri Mandrino:	25-1.000	1-4.000	1-4.000
Passaggio barra:	180 mm	-	-
Torretta:	A 12 POSIZIONI MOTORIZZATE	1 POSIZIONE	N. 2 -8/1 POSIZIONI
Contropunta:	SI	SI	SI
CNC:	FANUC 31i	FANUC 31i	FANUC 31i
Peso Kg:	20.800	2.600	3.000

TCY-160/200YS L5



TS-3000/4000YS/5000Y



	TCY-160YS L5	TCY-200YS L5	TS-3000 Y	TS-3000 YS
Tipo:	ORIZZONTALE	ORIZZONTALE	ORIZZONTALE	ORIZZONTALE
Capacità di Tornitura:	220x375	220x340	315x535	315x545
KW Mandrino:	5,5 /7,5	7,5/11	15/11	15/11-11/7,5
Attacco Mandrino:	FLAT 140	ASA 6/FLAT 140	ASA 6	ASA 6/FLAT 140
Giri Mandrino:	60-6.000	50-5.000	5.000	5.000/6.000
Passaggio barra:	42/42	51/42	67	67/40
Torretta:	12 POSIZIONI	12 POSIZIONI	N. 15 POSIZIONI	N. 15 POSIZIONI
Contropunta:	CONTROMANDRINO	CONTROMANDRINO	SI	CONTROMANDRINO
CNC:	FANUC 31i	FANUC 31i	FANUC 32i-B	FANUC 32i-B
Peso Kg:	4.100	4.500	6.000	6.200

	TS-4000 Y	TS-4000 YS	TS-5000 Y
Tipo:	ORIZZONTALE	ORIZZONTALE	ORIZZONTALE
Capacità di Tornitura:	315x750	315x750	315x1300 ASSE Y +/-70/50 mm
KW Mandrino:	22/15	22/15-11/7,5	15/22
Attacco Mandrino:	ASA 8	ASA 8/FLAT 140	ASA 11
Giri Mandrino:	4.200	4.200-6.000	25-2500
Passaggio barra:	82	82/40	102
Torretta:	N. 15 POSIZIONI	N. 15 POSIZIONI	A 15 POSIZIONI
Contropunta:	SI	CONTROMANDRINO	SI
CNC:	FANUC 32i-B	FANUC 32i-B	FANUC 32i-B
Peso Kg:	6.500	6.700	8.700

TT-2100/2600



TT-350



TT-500



TT-1100



	TT-2100	TT-2600	TT-350	TT-500	TT-1100
Tipo:	ORIZZONTALE	ORIZZONTALE	ORIZZONTALE	ORIZZONTALE	ORIZZONTALE
Capacità di Tornitura:	240x94	290x204	460x326	50x50	140x121
KW Mandrino:	7,5/11	15/18,5	22/18,5	7,5/3,7	5,5-3,7/7,5-5,5
Attacco Mandrino:	FLAT 140	ASA 6	ASA 8	FLAT 8	FLAT 140
Giri Mandrino:	30-3.200	30-3.200	27-2.000	5.000/8.000	4500/6500
Passaggio barra:	42	61	74	27/37	47
Torretta:	N. 2 - 10 POSIZIONI	N. 2 A 10 POSIZIONI	N. 2 - 10 POSIZIONI	N° 2 SLITTE A 5 POSIZIONI	N° 2 A 10 POSIZIONI
Contropunta:	NO	NO	NO	NO	NO
CNC:	FANUC 0i-TF	FANUC 0i-TF	FANUC 21i-TF	FANUC 0iTF	FANUC 0iTF
Peso Kg:	5.400	6.400	11.000	4.300	5.800

LX-2500/2500Y



EX-2000MT/2000YS



LA-200



	LX-2500	LX-2500 Y	EX-2000 MT	EX-2000 YS
Tipo:	ORIZZONTALE	ORIZZONTALE	ORIZZONTALE	ORIZZONTALE
Capacità di Tornitura:	450x732	420x698	390x510	390x510
KW Mandrino:	22/15	22/15	15/11	15/11
Attacco Mandrino:	ASA 8	ASA 8	ASA 6	ASA 6
Giri Mandrino:	3500	3500	4.500	4.500
Passaggio barra:	81	81	65	65
Torretta:	12 POSIZIONI	12 POSIZIONI MOTORIZZATE	12 POSIZIONI MOTORIZZATE	12 POSIZIONI MOTORIZZATE
Contropunta:	SI	SI	SI	SI
CNC:	FANUC 0 iTF	FANUC 0 iTF	FANUC 0 iTF	FANUC 0 iTF
Peso Kg:	6.150	6.600	4.000	4.000

	LA-200 / 200 L	LA-250YS / 250YT	LA-300 L12
Tipo:	ORIZZONTALE	ORIZZONTALE	ORIZZONTALE
Capacità di Tornitura:	250x300 / 250x600	370x750/Y+65/-50 / 350x750/Y +70/-50	450x1150
KW Mandrino:	7,5/11	22/26 - 11/15 / 15/22	18,5/22
Attacco Mandrino:	ASA 6	ASA 8	ASA 8
Giri Mandrino:	40/4.000	35-3.500	30-3000
Passaggio barra:	52	75/52	90
Torretta:	12 POSIZIONI	15 POSIZIONI MOTORIZZATE	10 POSIZIONI
Contropunta:	SI	CONTROMANDRINO	SI
CNC:	FANUC 0i-TF	FANUC 0i-TF	FANUC 0i-TF
Peso Kg:	3.200 / 3.800	8.000 / 6.500	7.500

LA-350L/350M/450/450M



LS-800/1000/1100



	LA-350L8/L16/L22	LA-350ML8/L16/L22	LA-450L16/L22	LA-450ML16/L22
Tipo:	ORIZZONTALE	ORIZZONTALE	ORIZZONTALE	ORIZZONTALE
Capacità di Tornitura:	550x808 / 1600 / 2240	460x808 / 1478 / 2078	550x808 / 1600 / 2240	460x808 / 1478 / 2078
KW Mandrino:	22/26	22/26	22/26	22/26
Attacco Mandrino:	ASA 11	ASA 11	ASA 11	ASA 11
Giri Mandrino:	25/2.500	25/2.500	25/2.500	25/2.500
Passaggio barra:	117	117	150	150
Torretta:	10 POSIZIONI	12 POSIZIONI MOTORIZZATE	10 POSIZIONI	12 POSIZIONI MOTORIZZATE
Contropunta:	SI	SI	SI	SI
CNC:	FANUC 0 iTF	FANUC 0i-TF	FANUC 0i-TF	FANUC 0i-TF
Peso Kg:	8.100 / 9.100 / 11.300	8.100 / 9.100 / 11.300	8.100 / 9.100 / 11.300	8.100 / 9.100 / 11.300

	LS-800B	LS-800C	LS-800Y	LS-1000	LS-1100
Tipo:	ORIZZONTALE	ORIZZONTALE	ORIZZONTALE	ORIZZONTALE	ORIZZONTALE
Capacità di Tornitura:	760x1550	760/1550	620x1914 ASSE Y +/-80	900x2131	900x3000
KW Mandrino:	30/37	37/45	30/37	37/45	45/55
Attacco Mandrino:	ASA 11	ASA 15	ASA 11	ASA 15	ASA 20
Giri Mandrino:	35-1.500	351.200	35-1.500	35-1.200	905
Passaggio barra:	105	180	105	180	254
Torretta:	12 POSIZIONI	12 POSIZIONI	A 12 POSIZIONI	12 POSIZIONI	10 POSIZIONI
Contropunta:	SI	SI	SI	SI	SI
CNC:	FANUC 0i-TF	FANUC 0i-TF	FANUC 0i-TF	FANUC 0i-TF	FANUC 0i-TF
Peso Kg:	11.300	12.300	15.500	16.500	27.000

VTL-450/750



	VTL-450 / 450 M	VTL-750 / 750 M
Tipo:	VERTECALE	VERTECALE
Capacità di Tornitura:	460x460	750x734
KW Mandrino:	22/26	30/37
Attacco Mandrino:	ASA 8	ASA 11
Giri Mandrino:	20/2.500	20-2.000
Passaggio barra:	-	-
Torretta:	12 POSIZIONI / 12 MOTORIZZATE	12 POSIZIONI / 12 MOTORIZZATE
Contropunta:	NO	NO
CNC:	FANUC Oi-TF	FANUC Oi-TF
Peso Kg:	6.500	9.700

SL-25



SL-30 MC



	SL-25	SL-30 MC
Tipo:	ORIZZONTALE	ORIZZONTALE
Capacità di Tornitura:	350x400	330x540
KW Mandrino:	18	24
Attacco Mandrino:	ASA 6	ASA 6
Giri Mandrino:	5.000	4.500
Passaggio barra:	52	65
Torretta:	12 POSIZIONI	12 POSIZIONI MOTORIZZATE
Contropunta:	SI	SI
CNC:	FANUC Oi-TF	FANUC Oi-TF
Peso Kg:	3.800	5.600



VL-125/160 /200/250/300



	VL-125C	VL-125CM	VL-160C	VL-160CM
Tipo:	VERTICALE	VERTICALE	VERTICALE	VERTICALE
Capacità di Tornitura:	1600x900	1600x900	2000x900	2000x900
KW Mandrino:	60/75	60/75	60/75	60/75
Attacco Mandrino:	-	-	-	-
Giri Mandrino:	3-300	3-300	3-250	3-250
Passaggio barra:	CHIUSO	NO	CHIUSO	NO
Torretta:	12 POSIZIONI	12 POSIZIONI (10 MOTORIZZATE)	12 POSIZIONI	16 POSIZIONI (10 MOTORIZZATE)
Contropunta:	NO	NO	NO	NO
CNC:	FANUC 31i	FANUC 31i	FANUC 31i	FANUC 31i
Peso Kg:	24.500	24.600	27.500	28.300

	VL-200C	VL-200CM	VL-250C	VL-250CM	VL-300C
Tipo:	VERTICALE	VERTICALE	VERTICALE	VERTICALE	VERTICALE
Capacità di Tornitura:	2500x1200	2500x1200	3000x1200	3000x1200	3500x1200
KW Mandrino:	60/75	60/75	60/75	60/75	60/75
Attacco Mandrino:	-	-	-	-	-
Giri Mandrino:	3-200	3-200	3-160	3-160	3-125
Passaggio barra:	CHIUSO	NO	NO	NO	NO
Torretta:	16 POSIZIONI	16 POSIZIONI (10 MOTORIZZATE)	16 POSIZIONI	16 POSIZIONI (10 MOTORIZZATE)	A 16 POSIZIONI
Contropunta:	NO	NO	NO	NO	NO
CNC:	FANUC 31i	FANUC 31i	FANUC 31i	FANUC 31i	FANUC 31i
Peso Kg:	50.000	52.000	53.000	53.000	62.000



VL-100A



VL-100A

Tipo:	VERTECALE
Capacità di Tornitura:	1100x1000
KW Mandrino:	55
Attacco Mandrino:	Diam. 380
Giri Mandrino:	5 - 850
Passaggio barra:	CHIUSO
Torretta:	12 POSIZIONI
Contropunta:	NO
CNC:	FANUC 0i-T
Peso Kg:	21.000

NL-2000 / 2000 BSY

NL-2500 / 2500SY


	NL-1500	NL-1500 M	NL-2000	NL-2000 M	NL-2000 BSY
Tipo:	ORIZZONTALE	ORIZZONTALE	ORIZZONTALE	ORIZZONTALE	ORIZZONTALE
Capacità di Tornitura:	391x560	381x540	391x560	381x540	406x750
KW Mandrino:	11 / 18,5	11 / 18,5	15 / 18,5	15 / 18,5	15 / 18,5
Attacco Mandrino:	ASA 5	ASA 5	ASA 6	ASA 6	ASA 6
Giri Mandrino:	6.000	6.000	4.500	4.500	4.500
Passaggio barra:	51	51	67	67	67
Torretta:	12	12	12	12	12
Contropunta:	SI	SI	SI	SI	CONTROMANDRINO
CNC:	FANUC Oi-TF	FANUC Oi-TF	FANUC Oi-TF	FANUC Oi-TF	FANUC Oi-TF
Peso Kg:	3.800	3.800	3.900	3.900	5.800

	NL-2500 M	NL-2500 SY	NL-3000
Tipo:	ORIZZONTALE	ORIZZONTALE	ORIZZONTALE
Capacità di Tornitura:	480x750	376x700	450x700
KW Mandrino:	15 / 18,5	18,5 / 26	22 / 35
Attacco Mandrino:	ASA 8	ASA 8	ASA 11
Giri Mandrino:	3.500	3.500	2.800
Passaggio barra:	81	81	102
Torretta:	12	12	12
Contropunta:	SI	CONTROMANDRINO	SI
CNC:	FANUC Oi-TF	FANUC Oi-TF	FANUC Oi-TF
Peso Kg:	5.700	6.100	5.700

NL-4000



NL-5000



NL-6000

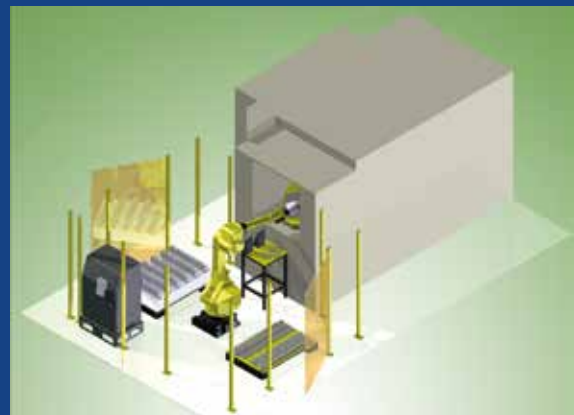
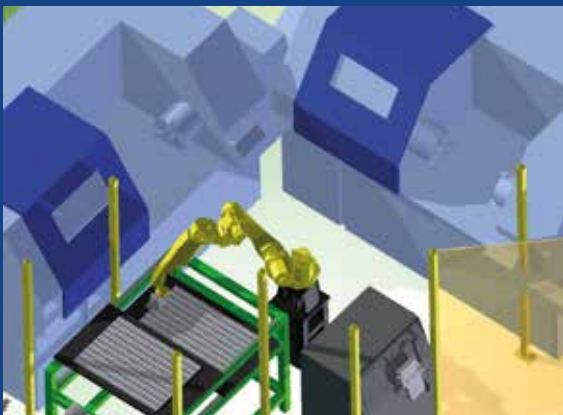


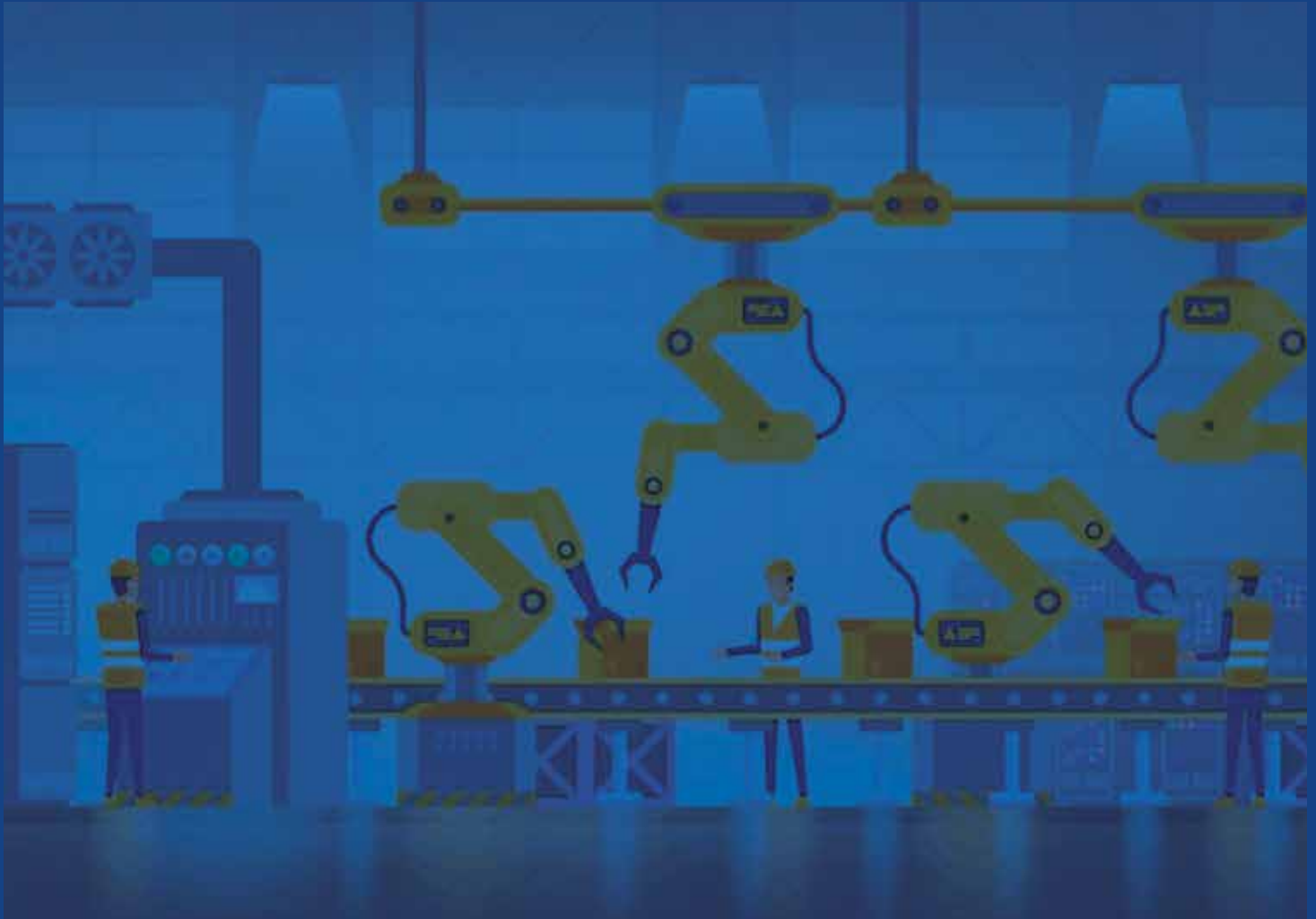
	NL-5000 L12	NL-5000 L22	NL-6000 L15	NL-6000 L22	NL-6000 L32
Tipo:	ORIZZONTALE	ORIZZONTALE	ORIZZONTALE	ORIZZONTALE	ORIZZONTALE
Capacità di Tornitura:	670x1150	670x2155	960x1550	960x2250	960x3200
KW Mandrino:	30 / 45	30 / 45	37 / 55	37 / 55	37 / 55
Attacco Mandrino:	ASA 15	ASA 15	ASA 15	ASA 15	ASA 15
Giri Mandrino:	1.500	1.500	1.200	1.200	1.200
Passaggio barra:	181	181	181	165	181
Torretta:	12	12	12	12	12
Contropunta:	SI	SI	SI	SI	SI
CNC:	FANUC 0i-TF	FANUC 0i-TF	FANUC 0i-TF	FANUC 0i-TF	FANUC 0i-TF
Peso Kg:	10.800	13.800	12.000	15.300	15.800



Progettazione:

Mettiamo a disposizione dei nostri clienti il nostro personale specializzato R&D per la progettazione di soluzioni di lavorazione complete ed adattabili a qualsiasi problematica che il cliente ha necessità di realizzare, compreso lo studio e la realizzazione di attrezzature persa pezzo, ed utensileria dedicata con formula “Chiavi in mano”.





Suite IWork I 4.0

Software web-based per la gestione dei dati in ambito produttivo. Permette di interconnettere le macchine (Industry 4.0 compliant) così da soddisfare le direttive previste dall'Industria 4.0, contestualmente migliora la produttività degli operatori fornendo loro informazioni, tramite browser o device mobili, in tempo reale.



reparto revisioni

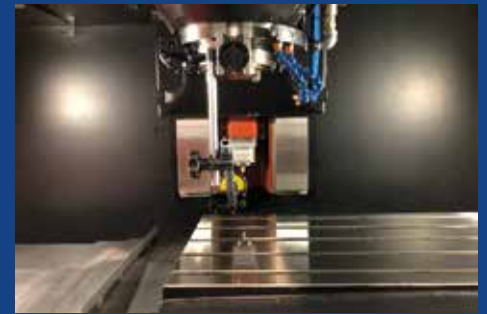
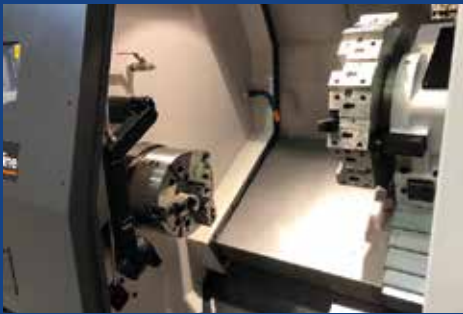
Il nostro reparto revisioni è in grado di eseguire revisioni totali di torni e centri di lavoro, garantendo un altissimo standard qualitativo del prodotto finale.

Le macchine appartenenti ai nostri brand, vengono totalmente disassemblate, vengono sostituite totalmente le parti usurate, quali viti a ricircolo di sfera, guide lineari, cuscinetti, viene rifatta la turcite per le macchine a guida piana, con operazioni di raschiatura, sostituiamo completamente l'impianto idraulico e di lubrificazione, viene rivisto completamente l'impianto elettrico e tutte le parti soggette ad usura.

Le carenature vengono totalmente riverniciate nel nostro reparto carrozzeria, anche con personalizzazioni a richiesta dal cliente.

Le nostre macchine revisionate vengono vendute con garanzia 12 mesi integrale.

Garantiamo un prodotto affidabile e produttivo ancora per molti anni ad un prezzo estremamente conveniente.

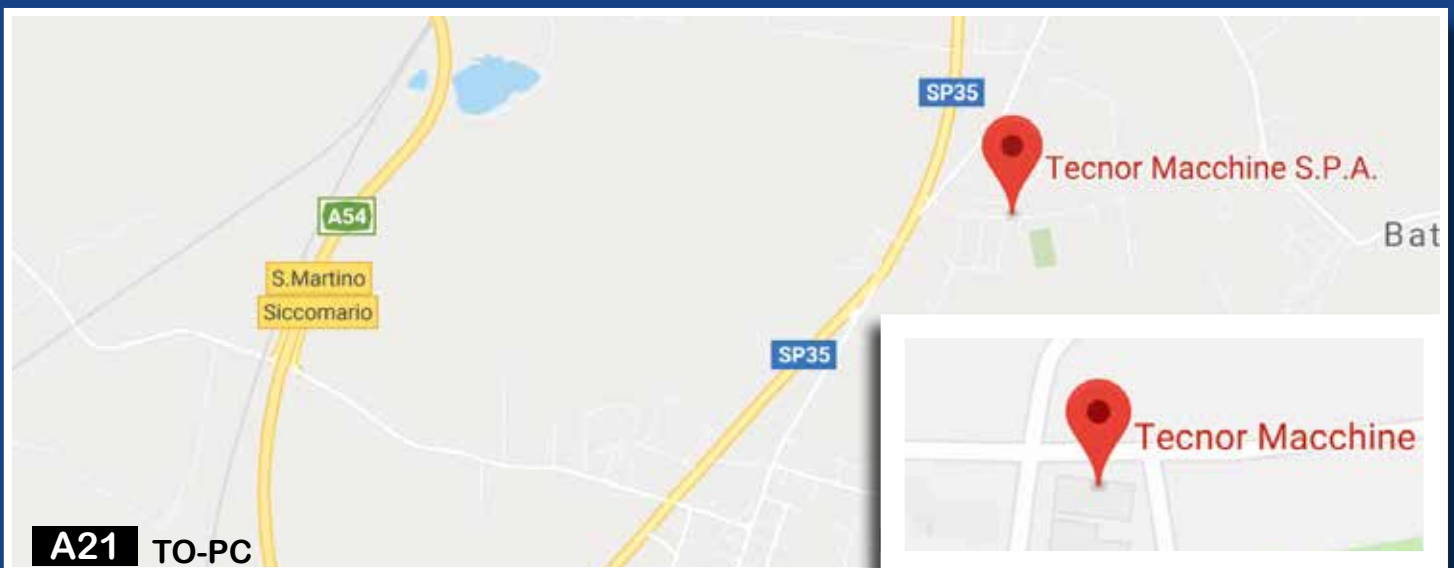


come raggiungerci

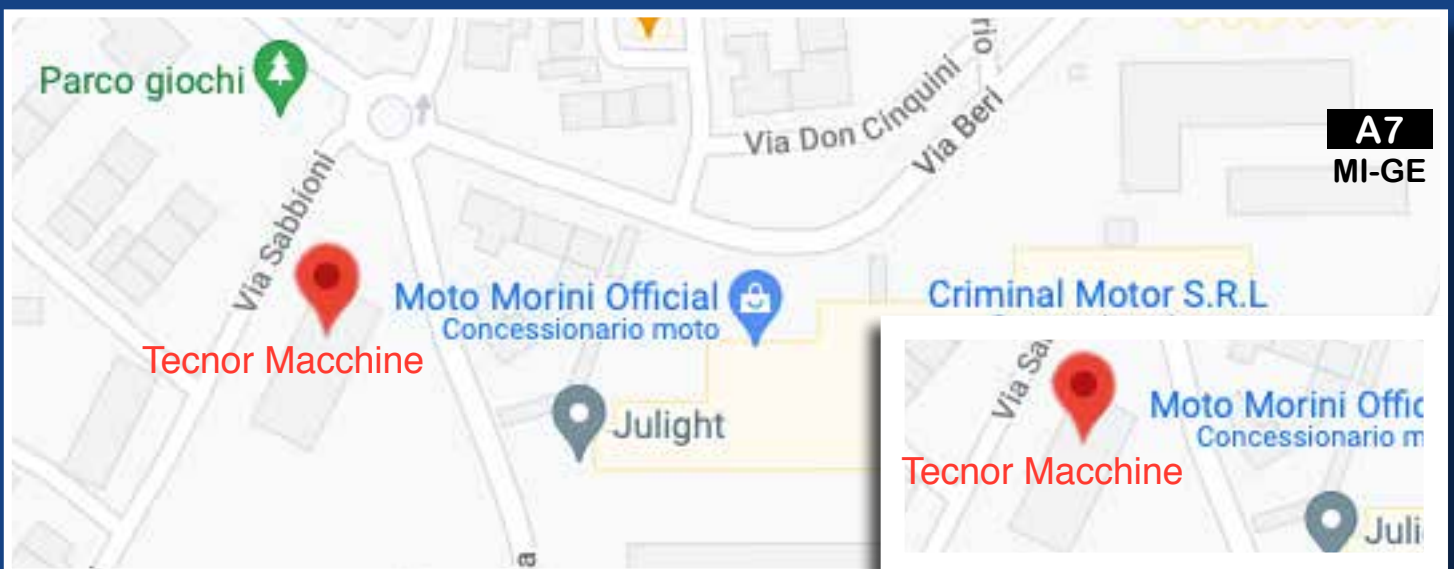
TECNOR MACCHINE: DIREZIONE E UFFICI AMMINISTRATIVI



TECNOR MACCHINE: MAGAZZINO, DEPOSITO E ASSISTENZA



MACCHINE: CENTRO TECNOLOGICO R&D



www.tecnormacchine.it

www.tecnormacchine.it



www.tecnormacchine.it

www.tecnormacchine.it

www.tecnormacchine.it

www.tecnormacchine.it

DIREZIONE E UFFICI AMMINISTRATIVI:

20090 Assago, Milanofiori - Strada 3^a Palazzo B-4

Tel. +39 02 8242851 r.a.

info@tecnormacchine.it - www.tecnormacchine.it

SHOW ROOM E ASSISTENZA: 27100 Pavia - Via Gravellone, 19

Tel. +39 0382 29637/20178/304506

assistenza@tecnormacchine.it

CENTRO TECNOLOGICO R&D: 27020 Trivolzio - Via Beri, 14

Tel. +39 0382 822 443

SEDE TRIVENETO: 36050 Sovizzo (VI) - Via del Progresso

Tel. +39 342 8530056 - ongaro@tecnormacchine.it

SEDE CENTRO SUD: 62017 Porto Recanati (MC) - Via Brodolini 6

foresi@tecnormacchine.it

SEDE EMILIA ROMAGNA:

42124 Reggio Emilia (RE) - Via Casorati 5

Tel. +39 342 8081060 - davoli@tecnormacchine.it



Cat. Gen. 03/2022